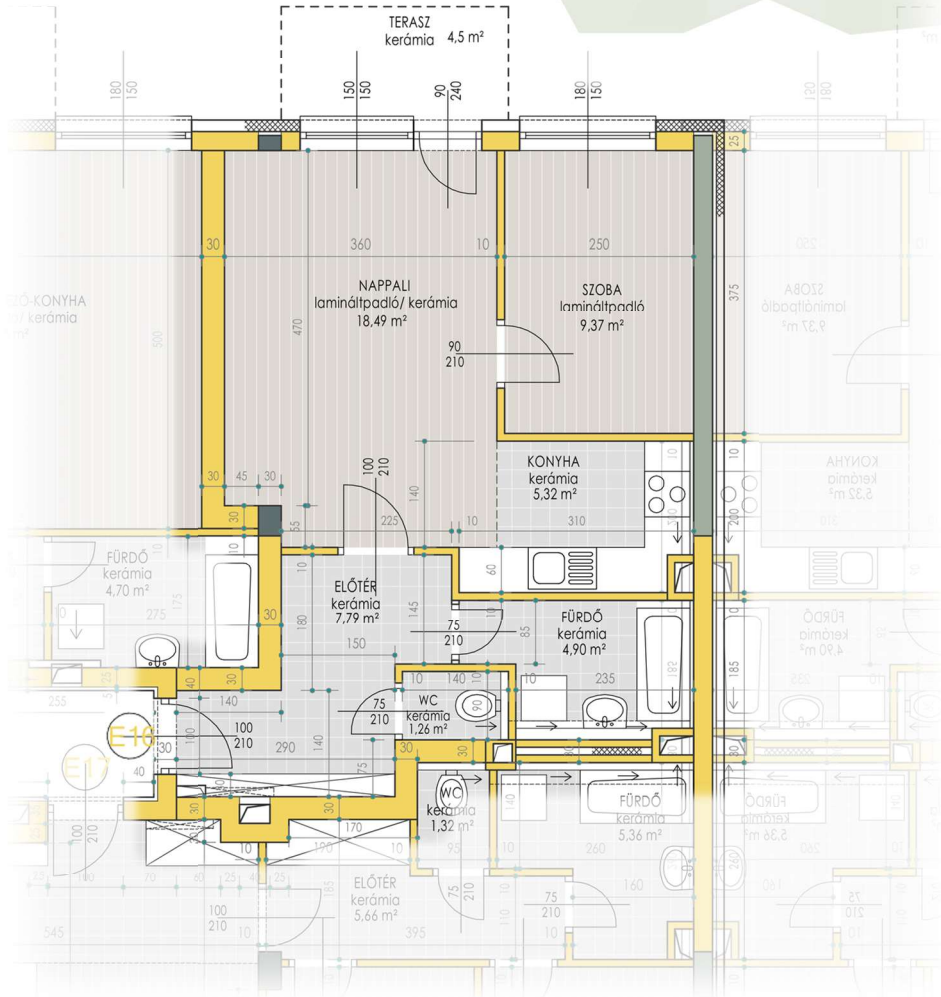


Méretezése az "A"-épület felépítése után történik.



### Megjegyzések:

A rajzon feltüntetett méretek a falazatok méreteit jelölik, melyek nem tartalmazzák a vakolatok és falburkolatok méreteit.

A lakás alaprajzi elrendezésre, bizonyos műszaki korlátok között változtatható.

Torzítás nélküli nyomtatás esetén a rajz 1:100 méretarányú. (1 cm = 1 m)

### Főbb jellemzők:

Átadás: 2020. november 30.

Fűtés-hűtés: Talajszondás hőszivattyúval mennyezeti és részben padló fűtés-hűtés (nincs radiátor, nem kell klíma)

Napelem: Elhelyezés épület tetején és teraszok felett. A napelem fedezi a normál használat melletti fűtés, hűtés valamint a melegvíz készítés energiaigényét, azaz ezek a költségek nem terhelik a lakókat.

Szerkezet: 25 cm-es téglá, vagy vasbeton falazat + 16 cm grafitos hőszigetelés

Lift: Modern, 8 személyes felvonó

